

団地名	白梅が郷 団地	所在地	白河市 真舟 26	棟番号	3号棟	住戸番号	3013・3021～3024 3025～3032 3033～3036
-----	---------	-----	-----------	-----	-----	------	--

建築年度	平成3年度	構造	鉄筋コンクリート造	階数	3階建て	エレベーター	なし	間取り	3LDK	住戸面積	67.90㎡
------	-------	----	-----------	----	------	--------	----	-----	------	------	--------



外観写真



浴室



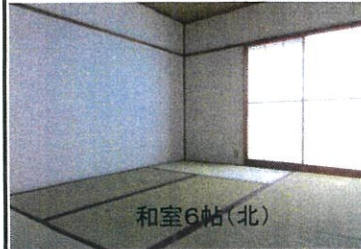
洗面・脱衣



和室6帖(南)



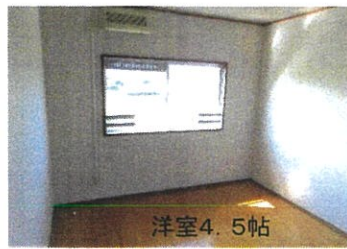
台所



和室6帖(北)

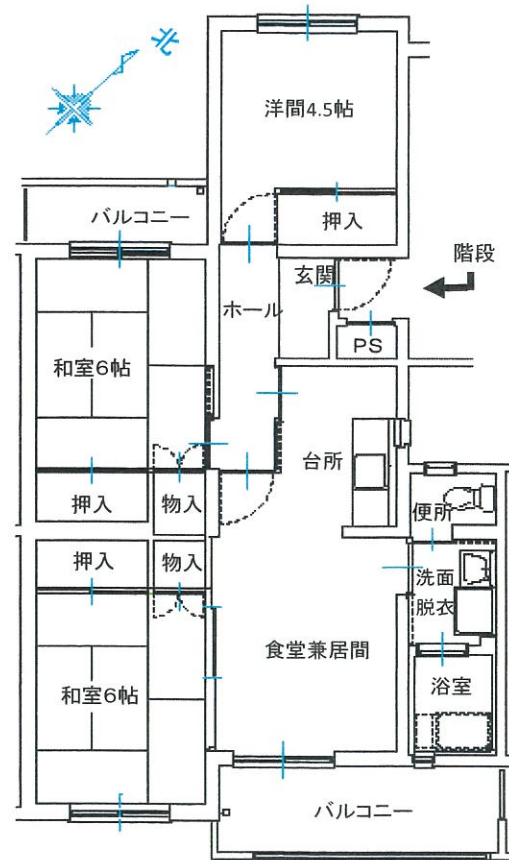


食堂兼居間



洋室4.5帖

住戸平面図(部屋番号末尾奇数は反転)



電気容量	単相二線 30A
ガス	LP(東北ガス)
便所	水洗式
浴槽等	リース対応(個人) バランス釜、ステンレス槽
駐車場	あり
呼び鈴	チャイム
光通信	個人対応
T	地上波放送: 共聴
V	BS・CS: 個人対応
コ	・居間 2口×2
ン	・和室6帖 2口×2
セ	・和室6帖 2口×2
ン	・洋間4.5帖 2口×2
ト	・台所 2口×2

その他

外部物置: あり(1階)

内部仕上げ

部屋名	床	壁	天井
和室1(南)	畳(6帖)	クロス	化粧板
和室2(北)	畳(6帖)	クロス	化粧板
洋間(北)	C・Fシート	クロス	化粧板
居間	C・Fシート	クロス	化粧板
台所	C・Fシート	クロス	化粧板

部屋番号図(階段室側から見て)

3階	3031	階	3032	3033	階	3034	3035	階	3036
2階	3021		3022	3023		3024	3025		3026
1階	3011	段	3012	3013	段	3014	3015	段	3016
		↑		↑		↑		↑	
		入口		入口		入口		入口	

近隣状況

- ・新白河駅 約1.5km
- ・南真舟バス停 約0.35km
- ・白河第二小学校 約1.5km
- ・白河第二中学校 約0.6km
- ・鈴木ホームクリニック 約0.3km
- ・リオンモール(マーケット) 約0.25km