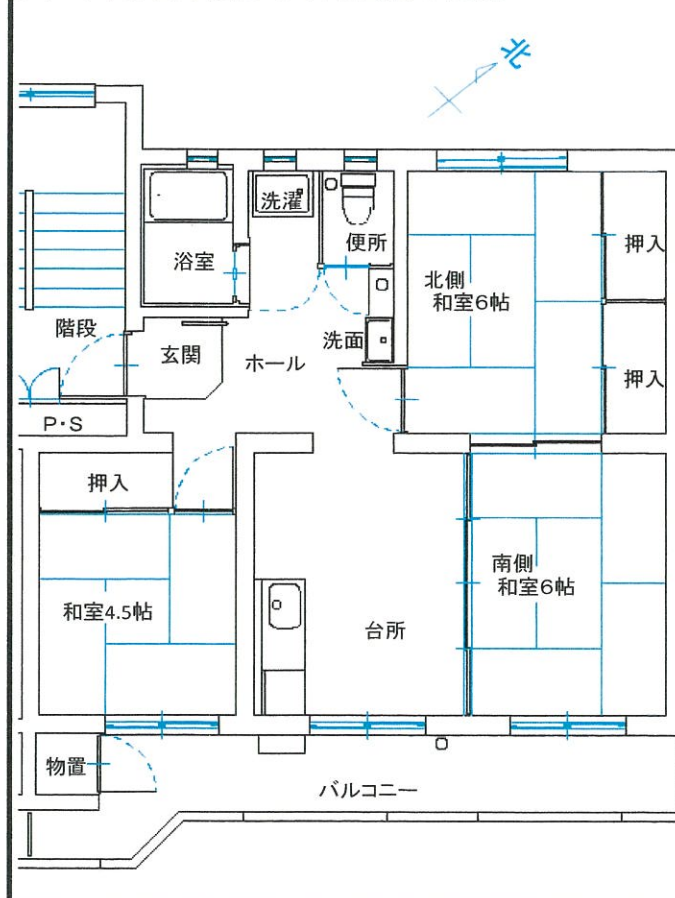


| | | | | | | | |
|-----|---------|-----|-------------|-----|-----|------|----|
| 団地名 | 松風の里 団地 | 所在地 | 白河市字鬼越 77-2 | 棟番号 | 1号棟 | 住戸番号 | 全て |
|-----|---------|-----|-------------|-----|-----|------|----|

| | | | | | | | | | | | |
|------|--------|----|-----------|----|------|--------|----|-----|------|------|--------|
| 建築年度 | 昭和52年度 | 構造 | 鉄筋コンクリート造 | 階数 | 5階建て | エレベーター | なし | 間取り | 3LDK | 住戸面積 | 60.76㎡ |
|------|--------|----|-----------|----|------|--------|----|-----|------|------|--------|



住戸平面図(部屋番号末尾偶数は反転)



| | |
|------|----------------------|
| 電気容量 | 単相3線 30A |
| ガス | 都市(東北ガス) |
| 便所 | 水洗式(暖房便座) |
| 浴槽等 | リース対応(個人) 給湯式・ユニットバス |
| 駐車場 | あり |
| 呼び鈴 | インターホン |
| 光通信 | 個人対応 |

| | |
|---|--------------|
| T | BS・CS: 個人対応 |
| V | 地上波放送: 共聴 |
| コ | ・台所 2口×3 |
| ン | ・南側和室6帖 2口×3 |
| セ | ・北側和室6帖 2口×2 |
| ン | ・和室4.5帖 2口×2 |
| ト | |

その他
物入れ: バルコニーに設置

内部仕上げ

| 部屋名 | 床 | 壁 | 天井 |
|------|---------|-----|-----|
| 南側和室 | 畳(6帖) | クロス | 化粧板 |
| 北側和室 | 畳(6帖) | クロス | 化粧板 |
| 南側和室 | 畳(4.5帖) | クロス | 化粧板 |
| DK | C・F | クロス | 化粧板 |

部屋番号図(階段室側から見て)

| | | | | | | |
|----|------|------|------|------|------|------|
| 5階 | 1009 | 1010 | 1019 | 1020 | 1029 | 1030 |
| 4階 | 1007 | 1008 | 1017 | 1018 | 1027 | 1028 |
| 3階 | 1005 | 1006 | 1015 | 1016 | 1025 | 1026 |
| 2階 | 1003 | 1004 | 1013 | 1014 | 1023 | 1024 |
| 1階 | 1001 | 1002 | 1011 | 1012 | 1021 | 1022 |
| | ↑ | ↑ | ↑ | ↑ | ↑ | ↑ |
| | 入口 | 入口 | 入口 | 入口 | 入口 | 入口 |

近隣状況

- ・新白河駅 約2.5km
- ・団地前バス停 約0.3km
- ・白河第一小学校 約1.5km
- ・白河南中学校 約2.6km
- ・ヨークベニマル 約2.3km
- ・ベイシア(マーケット) 約1.4km
- ・白河厚生総合病院 約6.0km